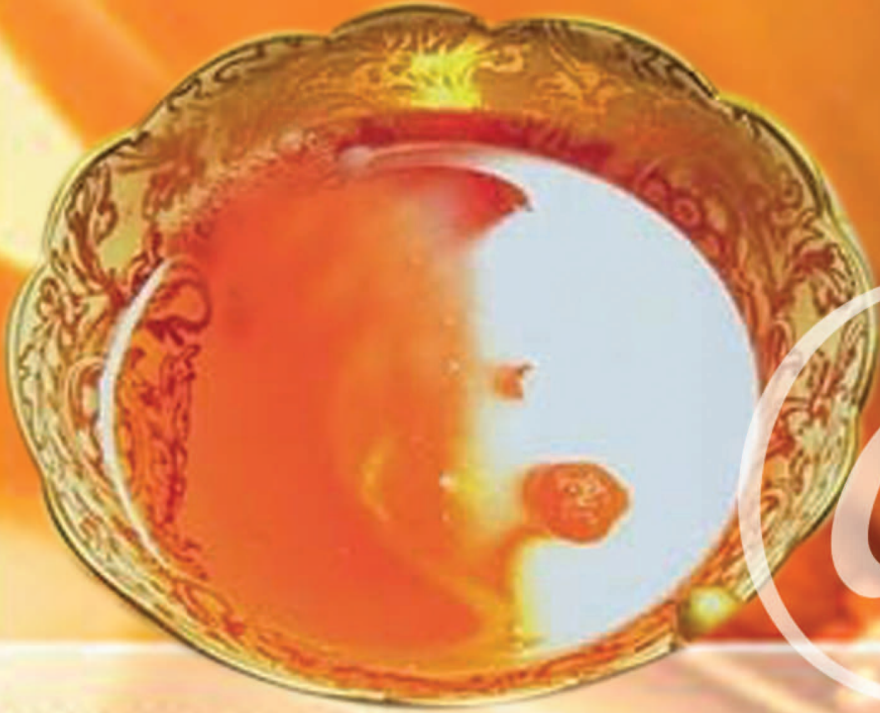


www.kotobarabia.com

فوائد عسل النحل



www.kotobarabia.com



صبحى سليمان

فوائد عسل النحل

صبحي سليمان

طبقا لقوانين الملكية الفكرية

جميع حقوق النشر و التوزيع الالكتروني
لهذا المصنف محفوظة لكتب عربية. يحظر
نقل أو إعادة نسخ أو إعادة بيع أى جزء من
هذا المصنف و بثه الكترونيا (عبر الانترنت أو
للمكتبات الالكترونية أو الأقراص المدمجة أو أى
وسيلة أخرى) دون الحصول على إذن كتابي من
كتب عربية. حقوق الطبع الورقى محفوظة
للمؤلف أو ناشره طبقا للتعاقدات السارية.

القرآن الكريم ونحل العسل

:

:

:

(.)

:

﴿ وَأَوْحَىٰ رَبُّكَ إِلَى النَّحْلِ أَنْ اتَّخِذِي مِنَ الْجِبَالِ بُيُوتًا وَمِنَ الشَّجَرِ وَمِمَّا يَعْرِشُونَ، ثُمَّ كُلِي مِنْ كُلِّ الثَّمَرَاتِ فَاسْلُكِي سُبُلَ رَبِّكِ ذُلًّا يَخْرُجُ مِنْ بُطُونِهَا شَرَابٌ مُخْتَلِفٌ أَلْوَانُهُ فِيهِ شِفَاءٌ لِلنَّاسِ إِنَّ فِي ذَلِكَ لَآيَةً لِقَوْمٍ يَتَفَكَّرُونَ ﴾ (سورة النحل : ٦٨ - ٦٩)



()

١ - التهوية؛ وتنظيم درجة الرطوبة: -



شغالة نحل العسل تعمل على تهوية



() .
٢ - التخلص من الغرباء: -



٣ - تحنيط الحشرات المغيرة علي الخلية: -

" "

:
(يخرج من بطنها شرابٌ مختلفٌ الوانه فيه شفاءٌ) (:)



طوائف النحل



) :

(



وتحت الظروف العادية فإنه يوجد بالطائفة ملكة واحدة فقط،
والتي تعتبر أهم فرد في الطائفة وذلك لسببين أساسيين: -

()

Royal jelly

سلالات النحل



توجد في إفريقيا أربعة سلالات من نحل العسل هي: -
١- نحل التليان (النحل المغربي): *Apis mellifera intermissa*

٢ - النحل المصري: *Apis mellifera lamarkii*
Apis fasciata mellifera

٣ - نحل الكيب: *Apis mellifera capensis*



وهذه السلالة تتميز بخاصيتين بيولوجيتين لا توجد في السلالات الأخرى:-

()

Woyker

()



٤- النحل الإفريقي: *Apis mellifera adansonii*

.Killer bees



بيت الملكة



emergency cells

constructed cells Pre :

constructed cells Post :



,swarming



وضع البيض :-

..

)

(

Court



,Queen substance

..

unfertilized eggs





ملكة تخرج من البيضة

Butler

inhibiting pheromone

Koshevinkov

gland



المادة الملكية: -

Butler

decanoic acid 2 Keto 9 Trans

Ketodecenoic

mandibular glands queen's

Corpora)

Walker

Allata(C.A

Gast

,Gonadotropic hormone

endocrine glands

C.A

ketodecenoic



ketodecenoic

وقد وجد أن المادة الملكية تقوم بما يلي: -

الشغالة



التقسيم المؤقت للعمل: -

:
١ - في عمر يومين أو ثلاثة أيام: -



)

(

٥ - في عُمر من ١٨ إلى ٢٠ يوم: -

٦ - في عمر ٢١ يوم: -

أهم النشاطات التي تقوم بها شغالة نحل العسل: -

١ - تغذية الحضنة: -

فيما يلي وصف لنشاطات النحل الحاضن: -



Lindauer

وطبقا لـ Sammataro and Avitable سنة ١٩٧٨ فانه: -

٢ - انتقال الغذاء بين الحشرات الكاملة: -



٣ - النظافة وتنظيف العش: -

%



٤ - التهوية: -

()

٥ - تنظيم درجة الحرارة: -

0



٦ - الدفاع عن الطائفة: -



()
()





ذکر النحل



ذکر نحل العسل







()

/

%



%

تربية نحل العسل

:



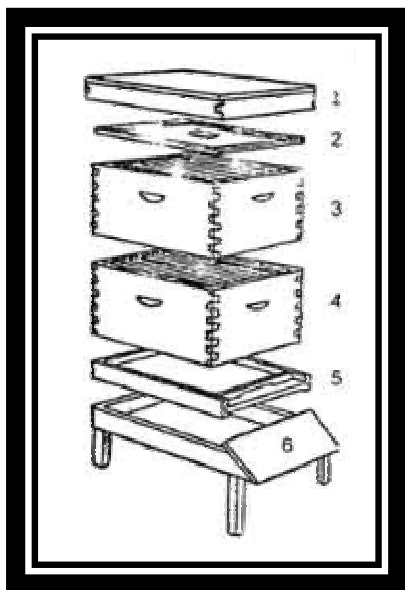
()



أجزاء خلية النحل (لانجستروث) الحديثة

أولاً: - أجزاء الخلية الحديثة :-

()



(*)

www.almaleka.com .

()

(*)



:()

:()

ثانياً: الغطاء الخارجي: -

ثالثاً: الغطاء الداخلي: -

رابعاً: صندوق التربية: -



خامساً: قاعدة الخلية (الطبلية) :-

سادساً: البراويز :-

إعداد مكان المنحل



ملحوظة: -

أولا اختيار منطقة المنحل





)

(

()

:

:

:

ثانياً: إعداد أرض المنحل

- :



:

,

.

.

:

.

.

.

.(

) Drifting

.

.(

)

.



ثالثاً: إجراءات شراء واستقبال النحل

)

(
عمل النحال طوال أشهر السنة؟!
:()

فحص المنحل في هذا الشهر كل ١٠ أيام مرة مع ملاحظة ما يلي: -



:

()

أهم الأعمال التي تقوم بها خلال شهر فبراير (أمشير) :-



ويجب أن تراعي الآتي عند الفحص: -

ملاحظات: -

أهم الأعمال التي تقوم بها خلال شهر مارس (برمهات) :-



()

:

()



أهم الأعمال التي تقوم بها خلال شهر إبريل (برمودة) :-

()



()

أهم الأعمال التي تقوم بها خلال شهر مايو (بشنس) :-

()

()



أهم الأعمال التي تقوم بها خلال شهر يونية (بؤونة) :- .

() .

أهم الأعمال التي تقوم بها خلال شهر يولية (أبيب) :- .



أهم الأعمال التي تقوم بها خلال شهر أغسطس (مسري):
فحص الخلايا كل أسبوع نظراً للآتي:

()



أهم الأعمال التي تقوم بها خلال شهر سبتمبر (توت) :-



أهم الأعمال التي تقوم بها خلال شهر أكتوبر (بابيه) :-



أهم الأعمال التي تقوم بها خلال شهر نوفمبر (هاتور) :-

أهم الأعمال التي تقوم بها خلال شهر ديسمبر (كياك) :-



البحث عن الغذاء

:



المسافات التي يقطعها النحل: -

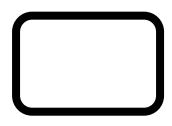


) , ((

Vansell

Butler

Haragsim



Radioactive gold

:

.%

.%

.%

.%

:

Eckert



) ,

.(

جمع وتخزين الرحيق

الرحيق والغدد الرحيقية: -

nectariferous

nectaries

receptacle

tissue

filaments

sepals

petals

,(pistel)

honeydew

stigma

,stamens



%

sucrose

%

invertase

Dextrose

glucose

Levulose



raffinose

maltose

.melezitose

trehalose

melibiose

%

pear

.

, %

Organic acids

Proteins

Polysaccharides

volatile oils

Alkaloids

enzymes

raffinose

maltose

)

.(melezitose

trehalose

melibiose



, % % %

.
Free

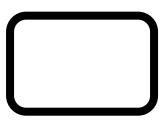
,
%

,
,

,

.

,



%

Meyerhoff

Radchenko

Maksymiuk

Rape

%



%

.%

Shaw

white clover (*Trifolium repens*)

%

%

%

%

Weaver

Montgomery

Show

.%

Weaver

,%



Howard
() Brassica juncea

honey potential

×

×

×

:

'

'

%

'

'

,%

Burnistor Mitchener



جمع الرحيق: -



Park

Ribbands

.Limnanthes

%





تخزين وإنضاج العسل: -

تبخير المحتوى المائي للرحيق: -

:





التحويل الكيميائي: -

()



)

.(



جمع حبوب اللقاح



العوامل التي تدفع الطائفة لجمع حبوب اللقاح



Free

Free



Veprikov

Free

Free

Ribbands

Jaycox



لماذا تبدأ الشغالة في السروح؟

o

Rosch

Lindeaer



جمع البروبوليس

Propolis

polis(city) pro(before)

وبشكل عام فإن النحالون لا يرغبون في مادة البروبوليس لما يلي:



جمع البروبوليس: -

%





فرز العسل

)

:(

١ - فرزة الموالح: -



الفرزة الأولى: -

الفرزة الثانية: -

ويمكن القول بأنه من مصلحة النحال أن يفرز محصوله من العسل أكثر من مرة حسب تنوع المحاصيل الموجودة بالمنطقة للفوائد الآتية: -



عملية الفرز: -

أولاً:

ثانياً:

)

()

()

ثالثاً:



رابعاً:

()

تركيب حبوب اللقاح

()

تتركب حبوب اللقاح من المكونات الآتية: -

١ - الماء: -



%

%

(%)

٢ - السكريات: - .%

٣ - الدهون: - .%

٤ - البروتينات: -) %

.(

٥ - الفيتامينات: -

وتحتوي حبوب اللقاح علي الفيتامينات الآتية: -

٦ - المعادن: -



٧ - الإنزيمات والخمائر: -

٨ - بعض العناصر الأخرى: -

(Odema)

خصائص حبوب اللقاح

١ - السرعات الحرارية: -

()





ما هو الغذاء الملكي

)

(pH = 3.8

()

()



مكونات الغذاء الملكي

% , % , % , %
% , % ,
% , Yoirish " "
() % , % ,

المواد الكربوهيدراتية: -

أمكن تمييز مجموعة من السكريات في الغذاء الملكي وهي: -

الأحماض الأمينية والبروتينات: -

:



) () " "

الفيتامينات: -

()

" "

()

محتوي الغذاء الملكي من أسيتايل كولين: -



حفظ الغذاء الملكي

(%) /

o

()

(o)

طرق حفظ الغذاء الملكي: -

أولاً: - في الصيدليات: -

١ - طريقة (دو بلففير) ويُسمى الناتج مصّل النحل Apiserum: -

% 13.5

" "

" "



٢ - طريقة التجفيف بالتبريد (التجفيد): -

0 " ")

(0 " "

()

% ½

ثانياً: - طرق الحفظ لدي المنتجين: -

:

. ٥

الغذاء الملكي للأصحاء

...



ومن فوائد الغذاء الملكي ما يلي: -



()

.

.

:

" "

, % ()
% %



" "

-
-
-
-
-
-

ملحوظة هامة: -



الغذاء الملكي للأصحاء: -

يؤخذ الغذاء الملكي داخلياً في الحالات التالية: -

()

()

()

الغذاء الملكي للمرضى: -

أولاً: القلب والأوعية الدموية والدم: -

()

المجال البولي (والتناسلي): -



)

.(

المجال العصبي النفسي: -

()

الحالات الجلدية: -

مضاد للزكام والرشح: -



مع سم النحل لعلاج آلام المفاصل: -

()

.....

)

(



تصاب الشرايين وداء السكر: -

" "

مكونات شمع النحل

)

(

تركيب الشمع: -



% , , :
% , , ,
% , , " , , "

المصادر العلاجية: -

() ()) " "

مصدر الشمع الخام: -



بناء الأقراص الشمعية: -

(٥)



خواص الشمع

الخواص الطبيعية: -

الرائحة: -

(,)

o

(o)



o

o

استعمالات شمع النحل: -

()

()

()



القيمة الطبية للشمع

الاستخدامات الطبية لشمع النحل: -

١ - انسداد الأنف: -





التهاب الجيوب الأنفية: -





" "

()

سم النحل - والخصائص



()

.(Mueller)

Lauter and

Vrla

تركيب سم النحل وخصائصه: -

Habermann

Beard

Hodgson

:

١ - الهستامين Histamine.

٢ - الدوبامين Dopamine.

٣ - الميليتين Melittin.

:

%



.Synpasis

٤ - الايامين Apamin .
%

٥ - بيتيد تحطيم الخلايا الحلمية. Mast cell destroying peptide
(MCD peptide) : %

٦ - المينيمين Minimine .
Antifeedant %

٧ - إنزيم الفوسفوليبيز (أ) Phospholipase A .



Lysolcithine

Lipoprotien

٨ - إنزيم الهالورونيداز .Hyaluronidase

Hyaluronic

Munjal & Elliott

,% :

% :



Beck



Benton &

Wasp

% :

% :

Heckman

.venoms

Anaphylactic shock

.Antihistamine



Frazier

فوائد سم النحل

فوائد سم النحل وإمكانية استخدامه: -

.Rhomatoid arthritis

desensitization

Apitherapy

Bee venom therapy

F. Tertsch

Lyubarsky

Beck



Haydak

Haydak

protein allergen Specific bee
Allergists



.
:

()

() ()

...



·
:

:

:

·





إنتاج سم النحل تجارياً

Benton



()



()





التفاعل الفسيولوجي

التفاعل الفسيولوجي للسع النحل: -

١ - التفاعل الموضعي **Local sting**.

ماذا يحدث للجسم عندما تلسعه نحلة: -

Bee venom

Antigen

,Antibodies

gama globulin

.Immunoglobulins

(IgE :) Immunoglobulins

Specific

(IgE) antibodies



Particular antigen

.(mast cells)

IgE

vesicles

.(Promoting inflammation)

histamine

IgE

(IgE/mast cell complex)

- وإطلاق الهستامين داخل الجسم له تأثيرات عديدة تشمل :

.Expansion of blood vessels

Capillary cell walls

.Respiratory passages ()

()

()



٢ - التفاعل الجهازى Systemic reaction.

The antigen/ IgE/ mast cell)

Allergic)

(complex
(reaction

Adrenaline

Antihistamine

٣ - المناعة أو إزالة الحساسية Desensitization or Immunity :
Hypersensitivity

.Blocking antibody IgG ,



IgE IgG

IgG

Hay fever

Bronchial Asthma



علاج لسع النحل

ماذا تفعل إذا لسعك النحل؟



علاج لسع النحل: -
أولاً: - في حالة التفاعل الموضعي: -

وفيما يلي الأشياء التي يستخدمها النحالون في تسكين الألم والحكة
الناجمة عن اللسع: -

() .

)



Calamine lotion (

Bite/Poison preparation

ثانياً: - في حالة التفاعل الجهازى Systemic reaction :-
rash

()

Adrenaline

Antihistamine

:

.Oral

.Isoproterenol hydrogenchloride (Isuprel sublingual)
pills

:

:Diphenhydramine hydrogenchloride (Benadryl)



Injected

Anakite(R)

(Adrinaline

) Epinephrine

(cloudy)

Aerosol

aerosol broncheal applicator

فوائد عسل النحل الأخرى: -

١ - سهل الامتصاص: -

()

٢ - سرعة اختلاطها بالدم: -



٣ - لا يحتوي علي البكتريا: -

٤ - حليب النحل: -



.

.....

()

.

(%)





:

(وأوحى مربيك إلي النحل أن اتخذني من الجبال بيوتاً ومن الشجر ومما يعرشون * ثم
كُلِّي من كُل الثمرات فاسلكي سُبُل مربيك ذُللاً يخرج من بطونها شراب
مختلف ألوانه فيه شفاء للناس إن في ذلك لآية لقوم يتفكرون)

()



()

:

()

()



.()



%



)

(



%

)

(



:
Hygroscopios

أيهما أفضل: العسل أم السكر؟

()



,

, ()

.

,

,

,

:

,

.

:

" "

.



.(

)

" "

.

" "

, -

()

:



“

() ”

” ”



• " /

"

• /

%

•

() "

".

()

,



" " . /
/

.

" " .

/

/

/

-

.

() " . "

()

.

/

/

.



(*)

طريقة اختبار جودة العسل بعض طرق معرفة العسل المغشوش

(:) (يَخْرُجُ مِنْ بَطُونِهَا شَرَابٌ مُخْتَلِفٌ أَلْوَانُهُ فِيهِ شِفَاءٌ لِلنَّاسِ)

()

()

(*)



()

%

()



العلماء ونحل العسل

Clutathione



() :

()

...

(فيه شفاء للناس)

:

...



()

() ()

.

! ...

" "

" "

%

%

(*) ...

,

.

(*)



" "

'

()

" . "

العسل يحتوي علي الفيتامينات الآتية: -

(فيه شفاء للناس)

:



%

.

" . . "

,

.()

" . . "

.

. .

:

,

.

" . . "

,



علاج بعض الأمراض النفسية

()



%

علاج الجروح

" "

,

()



!

" "

" "

.()

" "

" "

:



" . . "

,

" . . "

" . . "

" . . "

" " " "

.()



فوائد العسل

:



()

الأمراض التي ثبت علاجها بالعسل: -

:



ابدأ نهارك بملعقة من العسل



)

*

()

(

:

"

"

:

.

.

"

"

"

"

.

.

"

"

"

"

.



:

:Health & Honey

B.M.J "

"

Obstet – Gynecol J Z N Aust)

(

:



Efen

Surgery

Fournier's "

" Gangrene

Infection

Clostridium

Pseudomonas



Helicobacter Pylori
%

Manuka Honey

" Health & Honey



أمراض يعالجها عسل النحل أمراض الدم

سرطان الدم



وصفة لعلاج سرطان الدم

أمراض العيون



()

" "

()

:



أمراض النساء و الولادة

:

() .

الولادة المتعسرة

:



وصفة لتسهيل الولادة العسرة



إدرار لبن الأم

وصفة لتنشيط إدرار لبن الأم

سرطان الرحم



وصفة لعلاج سرطان الرحم

تسمم الحمل

:



%

:

:

:

:

:

وصفة لعلاج تسمم الحمل

أمراض الطحال



وصفة لعلاج أمراض الطحال

أمراض القلب (الذبحة الصدرية)

()



وصفة لعلاج الذبحة الصدرية والتهابات القلب

أمراض القلب (اضطرابات القلب وضعفه)
اضطرابات القلب وضعفه





ضعف القلب وهبوطه

:

وصفة لعلاج اضطرابات القلب وضعفه



أمراض القلب (ضعف القلب وهبوطه)

:



وصفة لعلاج اضطرابات القلب وضعفه

أمراض الكليتين

أمراض الكبد



:

.

.

.

.

.

.

,

.

:

()

()

()

()

.

.



()

()

()

()

وصفة لعلاج التهابات الكبد

مرض السكر



مريض السكر هل يتناول عسل النحل

...

) % % % % (



()

()



)

.() (

)

(

()

Woelm

%

%

/
/ /

M2 Woelm



NIDDM

()

()



Tobiasch and killian

.

()

()

.

Ziziphus Jujda ()



:

)

.(

حبوب اللقاح علاج لمرض السكر

()

" . . . "

()

" "

" " "



''

()

المفص المعوي



وصفة لعلاج المغص المعوي



الأنفلونزا و الزكام

نزلات البرد





() .

وصفة لعلاج الزكام ونزلات البرد والأنفلونزا

الأكزيما



:

:

(surum)



وصفة لعلاج الأكريما

التهاب المرارة

%



وصفة لعلاج التهابات المرارة

التهاب اللوزتين



أسباب التهاب اللوزتين

وصفة لعلاج التهاب اللوزتين

التهاب الجيوب الأنفية



وصفة لعلاج التهابات الجيوب الأنفية

()

()



التهابات القولون

:

.

.

,

.

.

.

.

.

،()

:

:



وصفة لعلاج التهاب القولون

...



الخراج



وصفة لعلاج الخراج (الخراجات) السمكة

الصداع

%





وصفة لعلاج الصداع وخفض الحرارة

السُّعال



وصفة لعلاج السعال



الغرغرينا



وصفة لعلاج الغرغرينا

الالتهاب الرئوي



وصفة لعلاج الالتهاب الرئوي

الإمساك





وصفة لعلاج الإمساك

الإسهال



وأهم العوامل التي تؤدي للإسهال هي:



وصفة لعلاج الإسهال

()

()

الضعف الجنسي (سرعة القذف عند الرجال)



وصفة لعلاج سرعة القذف عند الرجال

الضعف الجنسي عند الرجال



%



%

:

:

.

.

:

:

((E ())



osmanaqic

%

وصفة لعلاج الضعف الجنسي عند الرجال

انسداد الأنف

()

()



وصفة لعلاج انسداد الأنف

()



حموضة المعدة الزائدة

وصفة لعلاج حموضة المعدة الزائدة

حساسية الصدر (الربو)



الربو الشعبي :-

()

:

:



وصفة لعلاج الربو عند الأطفال

خشونة الصوت



وصفة لعلاج خشونة الصوت وطرء البلغم

سرطان الجلد



وصفة لعلاج سرطان الجلد

فقر الدم

%



وصفة لعلاج فقر الدم



وصفات للعناية بالبشرة
وصفة للعناية بالبشرة الجافة

وصفة للعناية بالبشرة الدهنية

وصفة لإزالة بقع الوجه السوداء



وصفة لإزالة تجاعيد الوجه

()

وصفة لسرعة شفاء الحروق

وصفة لعلاج القروح والجروح والبتور



قرحة المعدة

%

%

:

%

%

وصفة لعلاج قرحة المعدة والإثني عشر

:



قرحة الدوالي



وصفة لعلاج قرحة الدوالي

قرحة الإثني عشر

%

:



وصفة لعلاج قرحة المعدة والإثني عشر

:

:



العسل والرياضيين

العسل شفاء من كل داء

()



العسل مضاد حيوي و قاتل للجراثيم



العسل غني بالفيتامينات

..

..

.

:

(A) ()

,

(D) ()



() :

(E) ()

:

:(k) ()

:

..

:()

:



()

:

()

:

()

:

()

:



()

()

العسل مُضاد للأورام السرطانية
()

العسل و أمراض النساء



العسل و فوائده للحامل

()



()

العسل علاج واق للأطفال



العسل و طب الشيخوخة

:

:

العسل يطيل في العمر بإذن الله



التداوي بشمع النحل

الخواص العلاجية لشمع النحل

التداوي بحبوب اللقاح

()



()

الفوائد العلاجية لحبوب اللقاح

أين نجد حبوب اللقاح



تصلب الشرايين



ومن أعراض ذلك المرض ما يلي: -

()

" "

" "

()

: " "

" "

" "



حبوب اللقاح والجنس الشيخوخة المبكرة







%

المحافظة على قلوية الدم



لعلاج فقر الدم (الأنيميا)

()

()

التأخر في النمو

وقد يكون من أسباب ذلك ما يلي: -

ومن مظاهر هذا الضعف: -



لعلاج أمراض الجهاز العصبي

:

الأسنان السيئة وأمراض اللثة

()

() ()

()

" "

()



حبوب اللقاح والسرطان

"

"

,

,

,

"

"

()

,



التداوي بغذاء الملكات

مكونات الغذاء الملكي

% % % %

الخواص العلاجية لغذاء الملكات



غذاء الملكات منشط جنسي



طريقة استعمال الغذاء الملكي وخطورة زيادة الجرعات

العسل يقي من ضرر الألوان الصناعية



أول مُستشفى مصري يُعالج الأمراض المستعصية بعسل النحل

%

:



ابتكار علاج شافٍ للصدفية باستخدام العسل

%



www.albayan.co.ae/albayan/2003/02/16/mnw/3.htm



العسل كمضاد حيوي



% % .

% %



%

%

..

.



المراجع

http://maarek.cas.psu.edu/index.html

.www.almaleka.com

ql.com/arabic/ARTICLES.HTM http://www.honey

/http://www.almaleka.com

http://alqrafi.com/index0.php?show=home2&id=kosas

()



()

<http://www.beekingdom.net/>.

:

. *

. *

.

.(/ .)

*

